



VÆRKTØJER

CAMP NOW STATE OF THE ART

21 retningsgivende værktøjer til at styrke og udvikle campingproduktet til en bæredygtig og markedsrelevant overnatningsform.

KOLOFON

DANSK KYST- OG NATURTURISME

Skeelslundvej 99, 1

9440 Aabybro

www.kystognaturturisme.dk

CAMP NOW – BUILDING SUSTAINABLE
OUTDOOR BRANDS AND CAMPS
STATE OF THE ART
Juni 2022

Forsidefoto: LABLAND

RÅDGIVER

LABLAND

Mejlgade 44a

8000 Aarhus C



PARTNERE

VisitDenmark, Camping Outdoor Danmark,
DigitalLead, Energy Cluster Denmark,
Destination Nordvestkysten, Destination
Sønderjylland, VisitAarhus, Destination
Fyn, Destination SydkystDanmark, Visit
Lolland-Falster og Destination Bornholm.
Derudover deltager ti campingpladser i
projektet.

Projektet er støttet af Danmarks Erhvervs-
fremmebestyrelse

 Danmarks
Erhvervsfremmebestyrelse

VÆRKTØJSOVERSIGT



LANDSKABET SOM SCENOGRAFI

NATURBÅRET CAMPING
DYRKNINGSLANDSKAB
OVERDREV
KLITLANDSKAB
LØVSKOV



INDELING I FORSKELLIGE ZONER

BRUGERE OG BEHOV
ANKOMST TIL PLADSEN



OVERNATNINGSMULIGHEDER

GRØNNE ENHEDER
NYE UDLEJNINGSENHEDER
NYE HYTTER
TRANSFORMATION



OPLEVELSESVÆRDI

KNUDEPUNKTER
STØTTEPUNKTER
AKTIVITETER I NATUREN
SOCIALT FÆLLESSKAB
PRODUKTUDVIKLING
KERNEFORTÆLLING



BÆREDYGTIGE TILTAG

MATERIALER
FORBRUG
ENERGI
BIODIVERSITET

NATURBÅRET CAMPING

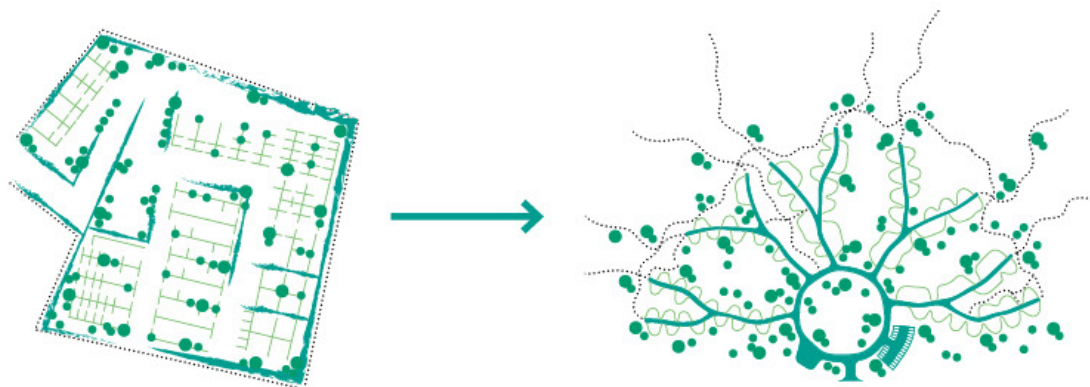
LANDSKABET SOM SCENOGRAFI



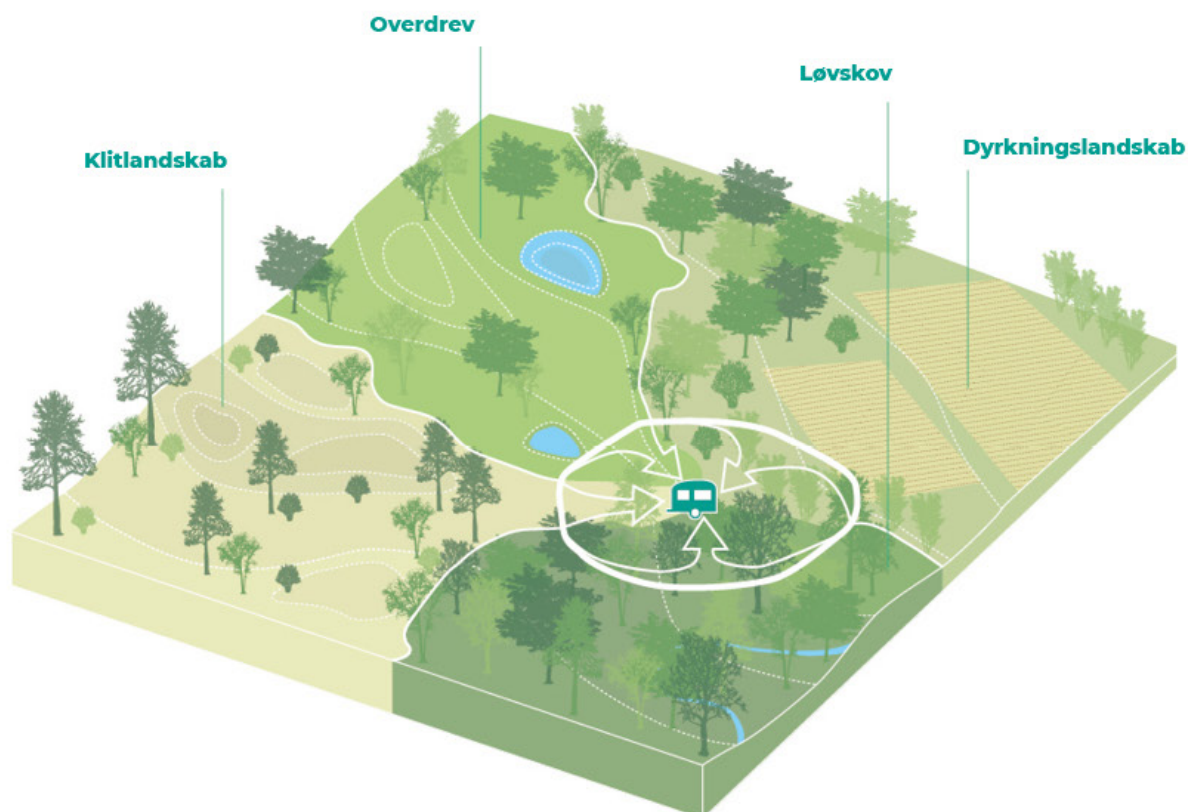
På fremtidens campingpladser skal landskabet, den vilde natur og mulighederne for naturbåret campingferie dyrkes og fremhæves. Landskabet skal bruges som naturlig scenografi, hvor beplantning og topografi skaber intime zoner og rum - dette er med til at få de stedspecifikke kvaliteter frem på pladserne, så de autentiske naturoplevelser danner rammen om ferien og branding af pladsen.

NATURBÅRET CAMPING

LANDSKABET SOM SCENOGRAFI



Transformér det stringente antennesystem til et mere organisk udtryk, hvor stedets særlige topografi og beplantning skaber små, intime rum og zoner med hver deres kvaliteter. Omdan de centrale forbindelser gennem pladsen til mere snoede forløb, og forbind pladsen gennem et netværk af stiforbindelser, der også rækker ud i det omkringliggende landskab og lokalområde.



Dyrk områdets landskabskarakter

Fremhæv pladsens landskabelige scenografi ud fra de omkringliggende landskabskarakterer, og dyrk variationen ift. rumlighed, beplantning og topografi. Arbejd med nærheden til naturen ved at trække landskabskaraktererne med ind på pladsen, uanset om campingpladsen har én eller flere - på den måde skabes variation i de naturskønne omgivelser, der er med til at forme pladsens fysiske udtryk.

DYRKNINGSLANDSKAB LANDSKABET SOM SCENOGRAFI



Campingpladserne kan arbejde med at integrere den omkringliggende landskabskarakter(er), som en del af pladsens fysiske udtryk. Ved at give plads til særegne landskabelige kvaliteter forstærkes oplevelsen og følelsen af nærhed til naturen. En landskabelig bearbejdning vil både gavne pladsen fysiske udtryk, gæsterne og ikke mindst biodiversiteten.

DYRKNINGSLANDSKAB

LANDSKABET SOM SCENOGRAFI



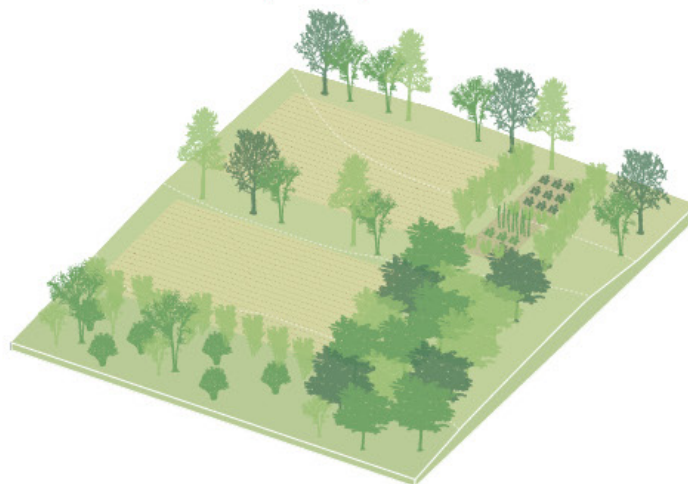
Nyttehaver
Dyrkningsfællesskaber



Drivhuse
Grønne mødesteder



Frugtræer
Spiselig beplantning



Dyrkningslandskab

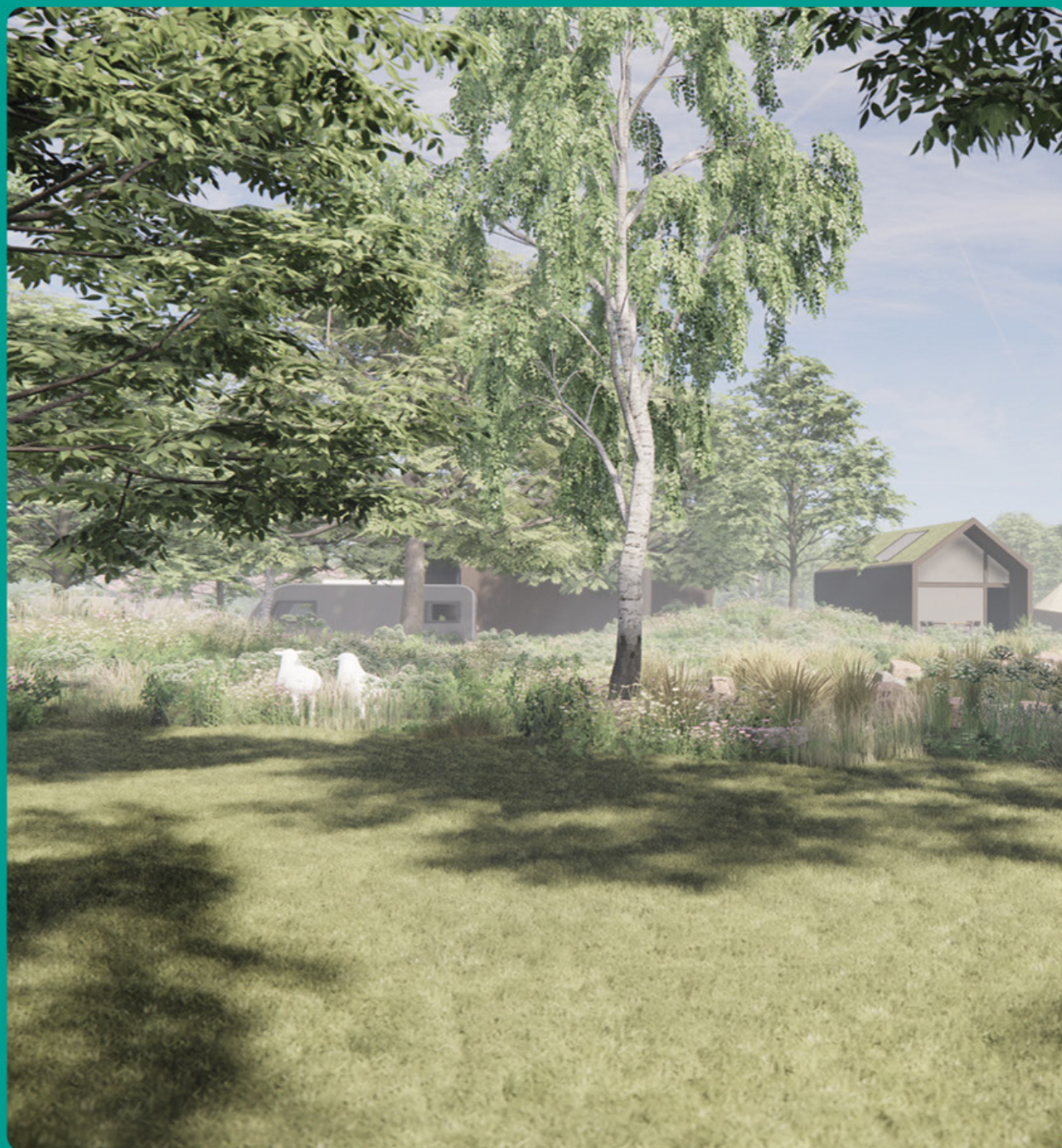
Dyrkningslandskabet har lysåbne arealer, der understøtter gode vækstbetingelser for afgrøder. Jorden er leret, næringsrig, jævn, tilgængelig og fugtig.

Arbejd med variation i beplantningen på campingpladsen. Introducér nyttehaver og drivhuse til nye dyrkningsfællesskaber, og anvend planter der er naturligt forekommende i området eks. frugtræer og -buske.

Illustration	Arter		
Træer 	<ul style="list-style-type: none"> - Æble - Pære - Blomme - Kirsebær - Mirabel 	Æble: <ul style="list-style-type: none"> - Discovery - Cox Holsteiner - Cox Orange - Rød Aroma - Rød Elstar - Rød Ingrid Marie - Rød Jonagold 	Pære: <ul style="list-style-type: none"> - Clara Frijs - Herrepære - Conference - Concorde - Alexander Lucas
Busk/hæk 	<ul style="list-style-type: none"> - Ribs - Stikkelsbær - Brombær* - Solbær - Hindbær - Hylde - Blåbær 		
Bundvegetation/urter 	Korn: <ul style="list-style-type: none"> - Vårbyg - Græs/kløvergræs - Majs - Raps 	Grøntsager: <ul style="list-style-type: none"> - Kål, salat, broccoli - Rabarber, asparges - Løg, hvidløg, porre - Kartoffel, gulerod, radise - Ærter, agurk, chili, tomat - Krydderurter 	Frugt: <ul style="list-style-type: none"> - Jordbær - Tyttebær - Tranebær

* beplantning med torne

OVERDREV LANDSKABET SOM SCENOGRAFI



Campingpladserne kan arbejde med at integrere den omkringliggende landskabskarakter(er), som en del af pladsens fysiske udtryk. Ved at give plads til særegne landskabelige kvaliteter forstærkes oplevelsen og følelsen af nærhed til naturen. En landskabelig bearbejdning vil både gavne pladsen fysiske udtryk, gæsterne og ikke mindst biodiversiteten.

OVERDREV

LANDSKABET SOM SCENOGRAFI



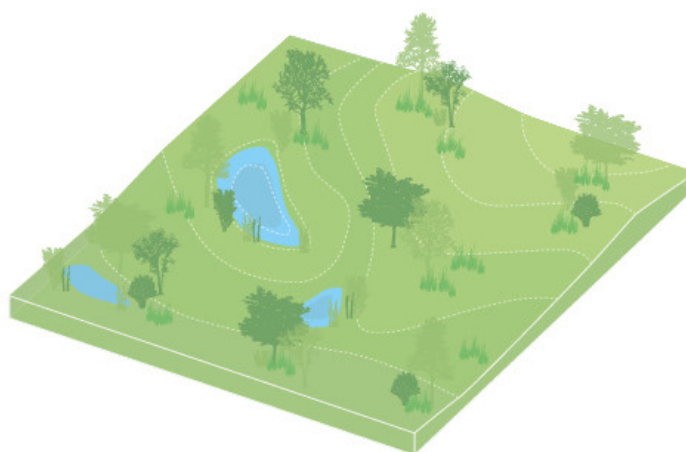
Bakker og terræn
Bevægelseslandskab



Dyrehold
Sociale aktiviteter



Lavnings
Søer og bassiner



Overdrev

Overdrevet er et udyrket lysåbent landskab bestående af leret jord, skrænter og bakker. Overdrevet blev før i tiden brugt til landsbyers fælles, uopdyrkede græsningsarealer, og områderne har derfor været udfordrende at opdyrke pga. terrænet og den magre jord.

Arbejd med variation i terrænet på campingpladsen. Udnyt bakkerne til leg og bevægelse, og introducér evt. dyrehold i området. Brug lavninger til vandhåndtering i form af regnvandsbassiner, og anvend planter der er naturligt forekommende i området.

Illustration

Arter

Illustration	Arter		
<p>Træer</p>	<ul style="list-style-type: none"> - Bævre asp - Éngriflet hvidtjørn* - Mirabel* - Ene - Slåen 		
<p>Busk/hæk</p>	<ul style="list-style-type: none"> - Alm. blåbær - Alm. brombær* - Hindbær* - Alm. hylde - Korbær* - Markkrageklo* - Hedelyng - Krybende pil - Slåen* - Smalbladet timian 		
<p>Bundvegetation/urter</p>	<p>Kalkholdig bund:</p> <ul style="list-style-type: none"> - Stivhåret kalkkarse - Vårstar - Stor gøgeurt - Hulkravet kodriver - Alm. hundegræs - Blågrøn star - Hvid okseøjle 	<ul style="list-style-type: none"> - Lav tidsel - Dunet vejrbred <p>Sur bund:</p> <ul style="list-style-type: none"> - Lyngstar - Bleg star - Hirsestar - Fåresvingel 	<ul style="list-style-type: none"> - Lyngsnerre - Prikbladet perikon - Alm. mælkeurt - Lægeærenpris - Hundeviøl - Pillestar - Bølget bunke - Rød svingel

* beplantning med torne

KLITLANDSKAB

LANDSKABET SOM SCENOGRAFI



Campingpladserne kan arbejde med at integrere den omkringliggende landskabskarakter(er), som en del af pladsens fysiske udtryk. Ved at give plads til særegne landskabelige kvaliteter forstærkes oplevelsen og følelsen af nærhed til naturen. En landskabelig bearbejdning vil både gavne pladsen fysiske udtryk, gæsterne og ikke mindst biodiversiteten.

KLITLANDSKAB

LANDSKABET SOM SCENOGRAFI



Klitter og terræn
Bevægelseslandskab



Landskabsvariation
Fordybelse og udkig



Strand
Adgang til havet



Klitlandskab

Et klitlandskab opleves levende, da der hyppigt opstår kraftig vindhastighed, som flytter på op-hobningerne af sand. Klitlandskabet er kendetegnet ved næringsfattig sandet jord, jævn vind- og saltpåvirkning, samt relativt lav fugtighed.

Arbejd med variation i terrænet på campingpladsen. Udnyt klitterne til leg og bevægelse og landskabet til både læ, fordybelse og udkig. Skab en naturlig adgang til stranden gennem klitterne, og anvend planter der er naturligt forekommende i området.

Illustration

Arter

Illustration	Arter	
Træer 	<ul style="list-style-type: none"> - Eg - Birk - Røn - Asp 	
Busk/hæk 	<ul style="list-style-type: none"> - Hylde - Krybende pil - Havtorn - Enebær 	
Bundvegetation/urter 	<ul style="list-style-type: none"> - Strandkvik - Sandstar - Gul snorre - Klitlimurt - Bakkeforglemmigej - Alm. mælkeurt - Smalbladet høgeurt - Hundevioli 	<ul style="list-style-type: none"> - Blåmunke - Rød svingel - Smalbladet timian - Blød storkenæb - Alm. kællingetand - Engrapgræs - Strandsnerle - Sortebær (Revling)

LØVSKOV

LANDSKABET SOM SCENOGRAFI



Campingpladserne kan arbejde med at integrere den omkringliggende landskabskarakter(er), som en del af pladsens fysiske udtryk. Ved at give plads til særegne landskabelige kvaliteter forstærkes oplevelsen og følelsen af nærhed til naturen. En landskabelig bearbejdning vil både gavne pladsen fysiske udtryk, gæsterne og ikke mindst biodiversiteten.

LØVSKOV

LANDSKABET SOM SCENOGRAFI



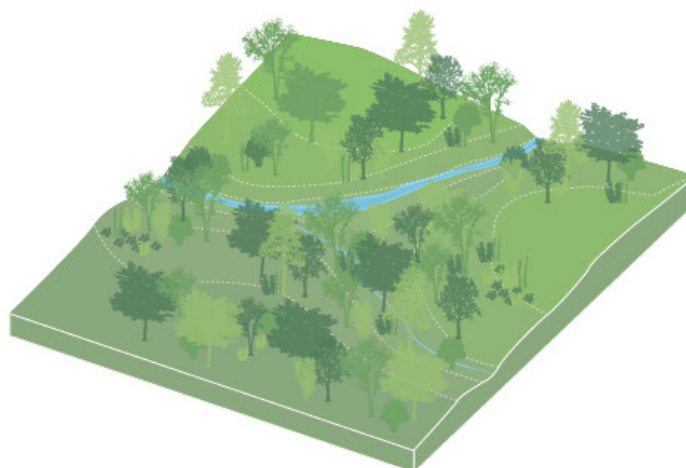
Fortætning
Skyggefulde, private områder



Lysning
Lysåbne, sociale områder



Vandløb
Vandhåndtering



Løvskov

Løvskoven er en blandet skovbevoksning sammensat af flere forskellige træarter, der gør skoven mere stabil over for storme og klimaændringer. En blandingsskov er rig på plante- og dyrearter og kan findes alle steder, hvor der er lerholdig, næringsrig jord.

Arbejd med variation i beplantningen på campingpladsen. Fortæt områder hvor der ønskes mere privathed, og åbn op med lysninger til mere sociale fællesrum. Udnyt terrænet til vandhåndtering, og anvend planter der er naturligt forekommende i området.

Illustration	Arter		
Træer 	<ul style="list-style-type: none"> - Ahorn - Ask - Bævreasp - Dunbirk - Vortebirk - Bøg - Stillekeg - Rødel 	<ul style="list-style-type: none"> - Skovelm - Glansbladet hæg - Fuglekirsebær - Småbladet lind - Spidsløn - Mirabel* - Seljepil - Navr 	<ul style="list-style-type: none"> - Alm. røn - Seljerøn - Skovæble*
Busk/hæk 	<ul style="list-style-type: none"> - Alm. brombær* - Alm. hassel - Alm. hyl - Alm. kvalkved - Stikkelsbær* - Vedbend - Druemunke - Vedvarende måneskulpe 		
Bundvegetation/urter 	<ul style="list-style-type: none"> - Alm. bingelurt - Div. Bregnearter. - Hvid anemone - Alm. guldnælde - Skovmærke - Enblomstret filteraks - Tandrod - Hulrodet lærkespore 	<ul style="list-style-type: none"> - Miliegræs - Ramsløg - Knoldet brunrod - Skovsalat - Skovviol 	

* beplantning med torne

BRUGERE OG BEHOV INDELING I FORSKELLIGE ZONER



Campingpladsernes forskellige gæstetyper og brugere kan imødekommes ved at arbejde med inddeling af pladsen i zoner. Brug landskabets særegne kvaliteter til at skabe rumlig variation, hvori varierende muligheder for overnatning, udforskning, leg og opdagelse placeres hensigtsmæssigt.

BRUGERE OG BEHOV

INDELING I FORSKELLIGE ZONER



Aktive

Sociale og aktive turister, der både udforsker pladsen og lokalområdet omkring. Sætter pris på gode faciliteter og nyder selskabet fra nye mennesker.



Fordybende

Rolige og fordybende turister, der søger hyggen og samværet med familien på pladsen. Foretrækker aktiviteter i naturen og grundlæggende faciliteter.



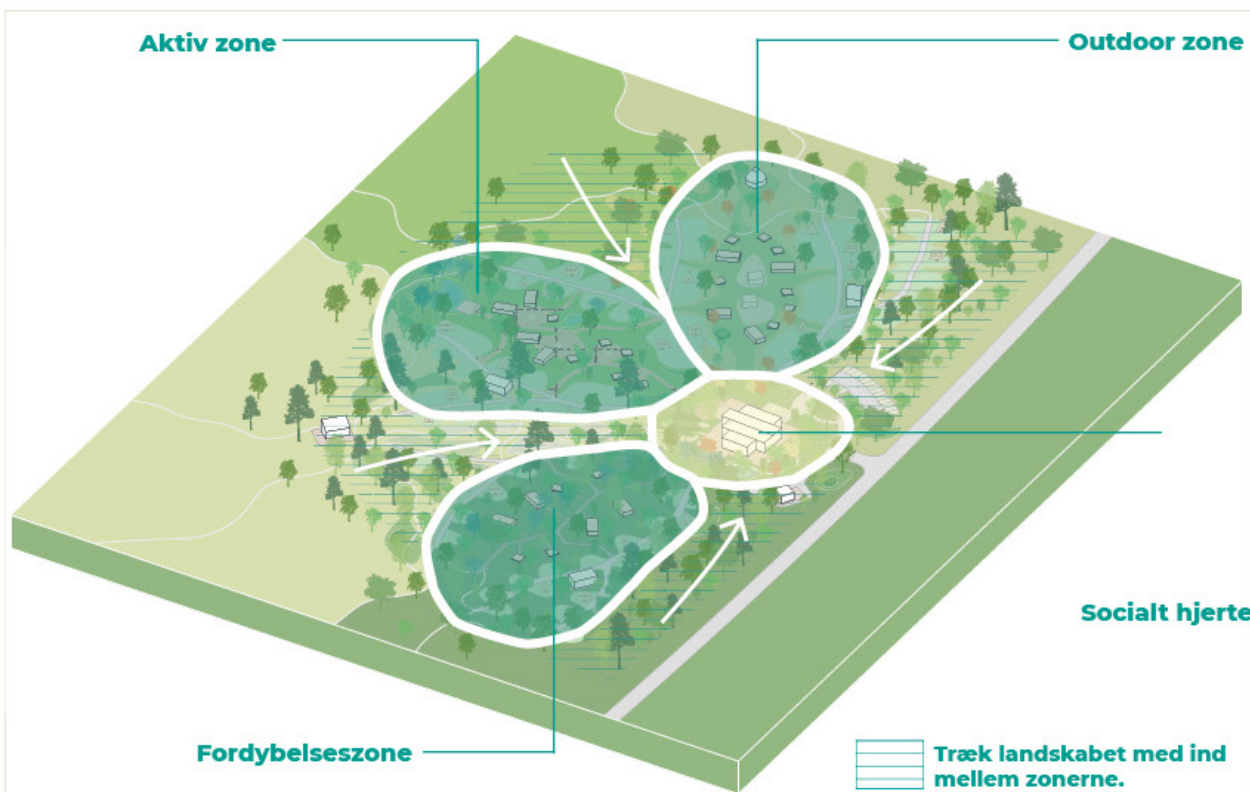
Outdoor

Miljøbevidste og oplevende turister, der laver aktiviteter i og med naturen. Udforsker lokalområdet på en bæredygtig måde og vil generelt bidrage.

Arbejd med zoner til forskellige gæstetyper og deres behov

Inddel pladsen i zoner med forskellige kvaliteter, der henvender sig til de tre identificerede gæstetyper; aktive, fordybende og outdoor. Fokusér på ro og refleksion til de fordybende; samvær og aktiviteter til de aktive og bæredygtige samt naturnære oplevelser til outdoor-gæsterne.

Brug landskabet og dets rumlige kvaliteter til at understøtte zoneinddelingen. I overgangene eller mellemrummet mellem zonerne anbefales det, at arbejde med grønne passager til gavn for både biodiversiteten og oplevelsen af nærhed til naturen.



ANKOMST TIL PLADSEN INDELING I FORSKELLIGE ZONER



Det første møde med en campingplads er vigtigt. Ankomstrådet er campingpladsernes ansigt udadtil og skal derfor opleves som en varm og indbydende velkomst for alle pladsernes gæster og besøgende. Her gives med andre ord en forsmag på campingoplevelsen, hvor nærheden til natur skal være i højsædet.

ANKOMST TIL PLADSEN

INDELING I FORSKELLIGE ZONER



Skiltning
En varm velkomst



God trafikafvikling
Flow og check-in



Grøn ankomst
Naturpassage

Det første møde med pladsen

Byd velkommen til pladsen med imødekommende skiltning, og inviter indenfor med sikker trafikafvikling og tydelig parkeringshenvielse ved pladsens indgang. Styrk nærheden til den omkringliggende natur, allerede ved ankomsten, ved at trække landskabet helt frem til vejen, så det bliver campingpladsens ansigt udadtil. Styrk dertil det naturnære udtryk gennem materialer og belægninger, som harmonerer med det omkringliggende landskab.



Bæredygtige materialer
Vejrbestandighed



Klimaskærm
Eksisterende og nyt



Åbenhed
Inviterende hovedbygning

Transformation af hovedbygning og nye faciliteter

Giv hovedbygningen et visuelt løft ved at åbne bygningen op, så den fremstår imødekommende. Inviter gæster og forbigående ind til check-in, indkøb, et kort hvil eller optankning af vand, mad eller luft til cyklen. Fokusér på det gode værtskab og fremhæv det gennem de fysiske rammer.

GRØNNE ENHEDER OVERNATNINGSMULIGHEDER



På langt de fleste campingpladser er de klassiske grønne enheder kerneproduktet og udgør størstedelen af kapaciteten - de er fleksible og har højt til himlen. Med inspiration fra landskabet omkring kan der arbejdes med mere naturlige og organiske overgange enhederne imellem. Herved styrkes et mere naturligt og vildt udtryk omkring de grønne enheder.

GRØNNE ENHEDER OVERNATNINGSMULIGHEDER



Vild afgrænsning
Inviter naturen tæt på



Opkobling til strøm
Facilitet og komfort



Individuel ibrugtagning
Klassisk, fleksibel indretning



Single-enheder

Introducer grønne enheder i single- og dobbeltudgaver på hele pladsen, der henvender sig til forskellige gæstetyper. Giv i single-enheden mulighed for at trække sig tilbage og nyde privatheden inden for egen enhed.



Dobbeltenheder

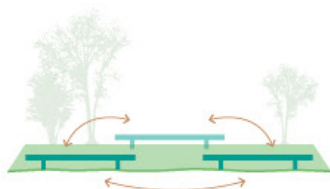
Giv mulighed for at komme tættere på naboen i dobbeltenhedens fællesareal. Lad to eksempelvis familier, der gerne vil holde ferie sammen, booke den samme enhed eller blot besøgende, der ønsker at få nye bekendtskaber under ferien.

NYE UDLEJNINGSENHEDER OVERNATNINGSMULIGHEDER

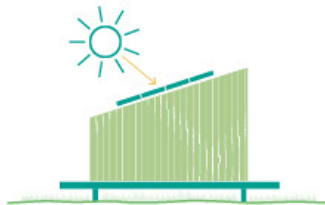


Spændende og differentierede udlejningsenheder bidrager til at udvide målgruppen og til at definere de forskellige zoner. Kombinationen af forskellige telttyper og træplateauer kan danne udgangspunkt for tre mulige overnatningstyper; en small, en medium og en large udgave, der alle vægter det simple liv tæt på naturen.

NYE UDLEJNINGSENHEDER OVERNATNINGSMULIGHEDER



Klynger
Indbyrdes nærhed



Bæredygtige tiltag
Materialer og genbrug



Naturnært
I ét med naturen



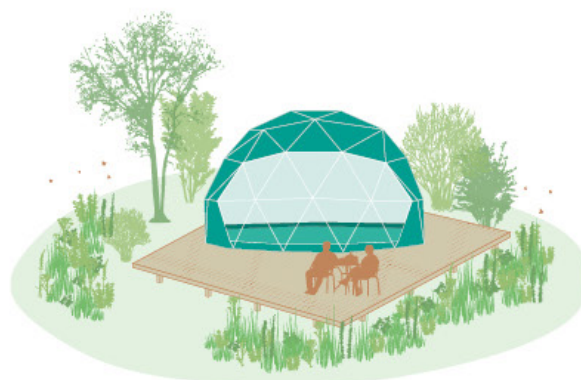
Trætellet - small

Tilbyd med small udgaven af træplateauet et trætellet til overnatning, hvor der på dækket er plads til enkelte opholdsmøbler. Denne giver mulighed for at komme helt tæt på naturen, hinanden og sig selv.



Glampingtellet - medium

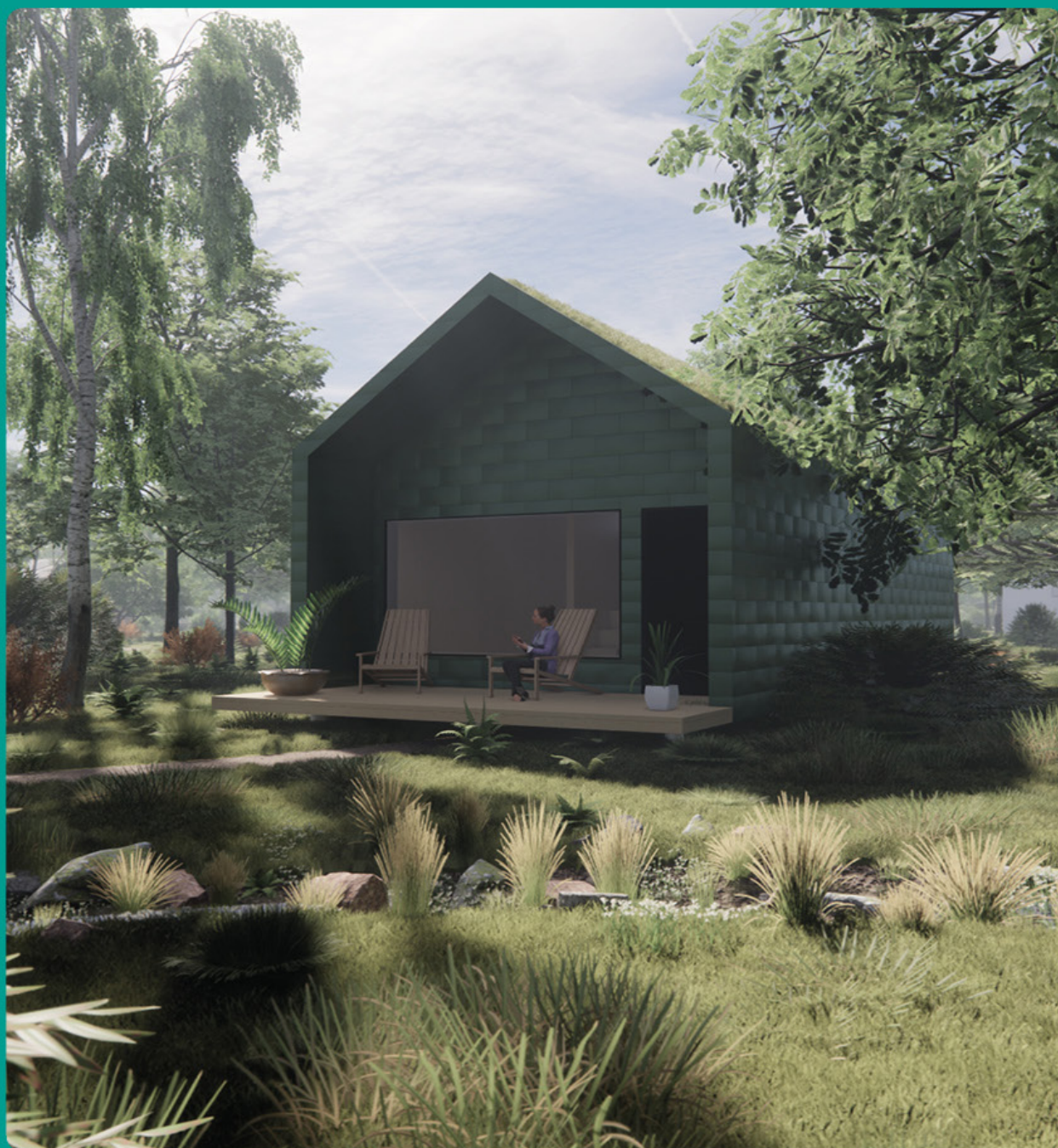
Tilbyd med medium udgaven af træplateauet et glampingtelt til overnatning, hvor der på dækket er plads til flere opholdsmøbler. Denne giver mulighed for mere komfort og kan evt. suppleres med forskellige tilkøbsmuligheder, der giver gæsterne den bedst mulige oplevelse under åben himmel.



Glamping domen - large

Tilbyd med large udgaven af træplateauet en glamping dome til overnatning, hvor der på dækket er plads til flere opholdsmøbler og forskellige opholdszoner. Denne tilbyder en luksuriøs oplevelse der kan suppleres med forskellige tilkøbsmuligheder og skræddersyede aktiviteter.

NYE HYTTER OVERNATNINGSMULIGHEDER



Den nye campinghytte kan på mange campingpladser blive en central del af overnatningstilbuddet, da den imødekommer en anden efterspørgsel end de grønne enheder. Hytten tilbyder mere komfort og en bæredygtig overnatningsoplevelse.

NYE HYTTER

OVERNATNINGSMULIGHEDER



Klynger
Indbyrdes nærhed



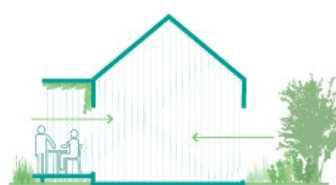
Bæredygtige materialer
Vejrbestandighed



Sundt indeklima
Lys og luft



Naturlige habitater
Mikroklimaer ved hytten



Naturen integreres
Opløsning af inde og ude



Miljø og natur
Vand- og energiforbrug



Grønne hytter

Styrk campingpladsens profil med de grønne hytter, der kan tilbyde en overnatningsform med mange bæredygtige og bevidste valg. Optimér pladsløsningen, så der bygges på så få kvadratmeter som muligt, integrér naturen, skab lys og luft og udnyt de naturlige ressourcer. Styrk campingpladsens profil med de grønne hytter, der kan tilbyde en overnatningsform med mange bæredygtige og bevidste valg.

TRANSFORMATION OVERNATNINGSMULIGHEDER

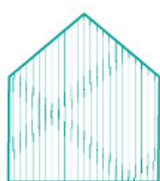


På mange campingpladser findes ældre hytter, som ud fra et bæredygtighedsperspektiv har stort potentiale til at blive transformeret og upcyclet. Upcycling kan implementeres i flere skalaer - det handler blot om at genbruge det nuværende.

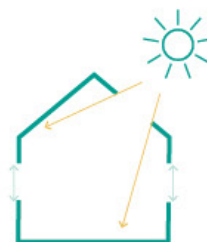
TRANSFORMATION OVERNATNINGSMULIGHEDER



Grønne tage
Mikroklima



Facadebeklædning
Visuelt udtryk



Lys og luft
Åbenhed



Form
Opstramning



Udearealer
Nærhed til naturen



Miljø og natur
Vand- og energiforbrug



Eksisterende hytter

Transformer og upcycl' de eksisterende hytter, så de kan møde de fremtidige behov fra gæstetyperne. Upcycling handler om at genbruge det eksisterende og kan implementeres i flere skalaer; eks. kan en ny farve eller facadebeklædning forstærke det naturlige udtryk, mens nye møbler eller en lille terrasse også kan gøre en stor forskel.



Upcycling af eksisterende hytter

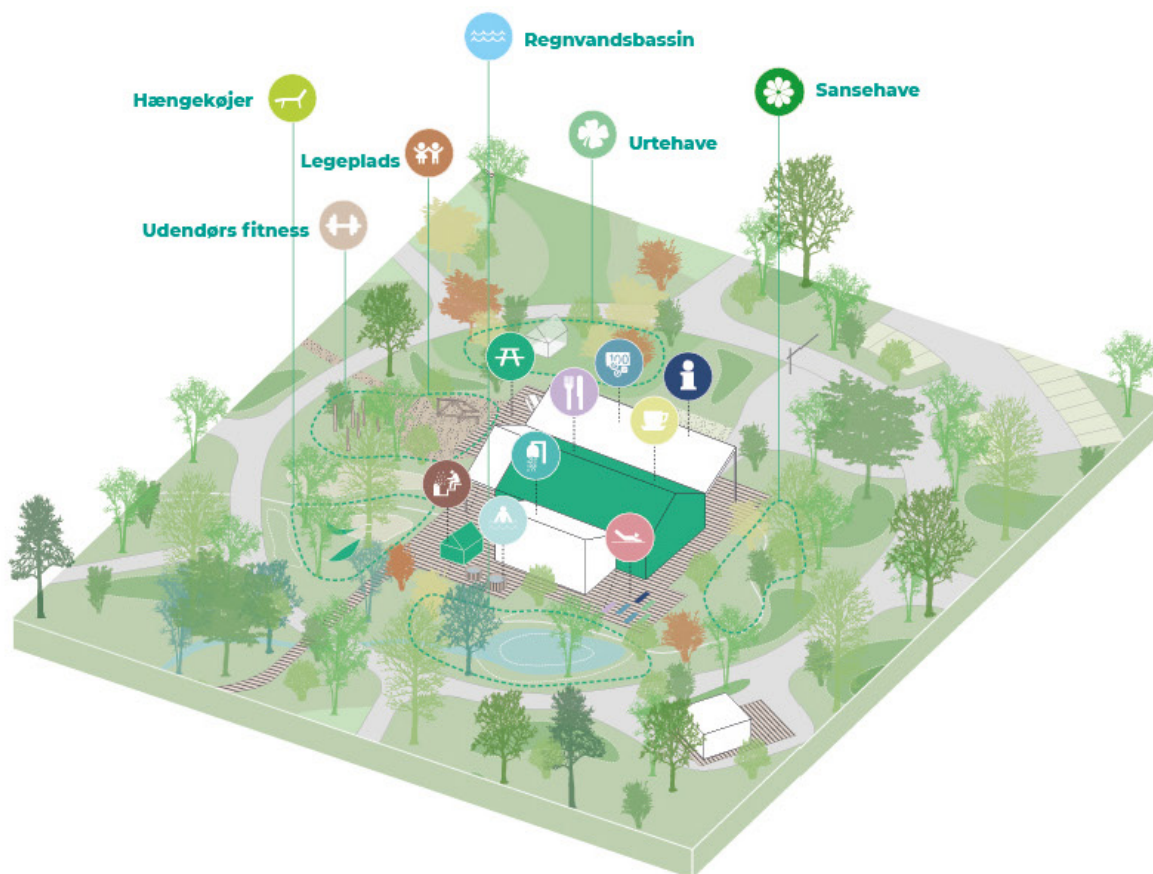
Arbejd med få, overskuelige tiltag, så hytterne bliver skarpere i deres form og udtryk. Få mere lys ind i ved større vinduesåbninger og forbedr det udendørs opholdsareal, udnyttelsen af regnvand, indeklimaet eller energiforbruget. Upcycling er både fordelagtigt set fra et bæredygtigt og økonomisk perspektiv, og kan indgå aktivt i fortællingen omkring campingpladsen.

KNUDEPUNKTER OPLEVELSESVÆRDI



Sociale knudepunkter er pladsernes pulsområder, hvor gæster mødes på tværs af feriens daglige gøremål, rekreation og aktivitetsmuligheder. Knudepunkterne indeholder på forskellig vis centrale nøglefunktioner der holder pladserne sammen. Knudepunkterne anbefales strategisk placeret i overensstemmelse med pladsernes størrelse og kapacitet, så der sikres god adgang fra pladsernes forskellige zoner og overnatningsmuligheder.

KNUDEPUNKTER OPLEVELSESVÆRDI



Pladsens hjerte

Styrk ankomst- og serviceområdet som pladsens bankende hjerte og koncentrer mange af de nøglefunktioner, der holder campingpladsen sammen omkring hjertet. Her checker man ind, køber ind i butikken, nyder en is eller laver mad osv. Samtidig er det her man samles og mødes med andre campister - på legepladsen, i køkkenet eller til fælles arrangementer.



Faciliterende knudepunkter

Placer mindre servicerende enheder i hver zone, med adgang til vand, sanitet, affaldssortering samt evt. udebrus.



Aktivitetsknudepunkter

Skab rum for spontane møder, nye fællesskaber og unikke oplevelser med sociale aktivitetsknudepunkter.

STØTTEPUNKTER OPLEVELSESVÆRDI



Landskabet skal i fremtiden bruges aktivt til at skabe lokale naturoplevelser. Med støttepunkter i landskabet, som rekreative nålestik, aktiveres og iscenesættes oplevelser, som små "destinationspunkter" og naturlige pauserum for ro, ophold, udforskning, leg og opdagelse. Støttepunkterne understøtter tilsammen en forstærkende naturbåren identitet på pladsen.

STØTTEPUNKTER OPLEVELSESVÆRDI



Opholdsmuligheder

Skab på udvalgte steder uformelle opholdsrum til socialt samvær. Arbejd med naturlige materialer som eks. plinte, der falder naturligt ind i landskabet, og opsæt dem i rumskabende formationer.



Ro og fordybelse i naturen

Iscenesæt naturens pauserum, og giv plads til ro og fordybelse i naturen med eksempelvis gynger eller hængekøjer i naturlige materialer. Placer inventaret hensynsfuldt, så beskyttelse og benyttelse af naturen går hånd i hånd.



Leg og bevægelse i naturen

Giv små som store mulighed for at lege i naturen, og øg brugsværdien på udvalgte steder. Frem interaktionen med omgivelserne gennem indbydende tiltag, der pirrer nysgerrigheden til spontan og uorganiseret bevægelse. Brug naturens materialer til at skabe basis for bevægelse, leg og aktiviteter på stammer, sten, i vand og terræn.

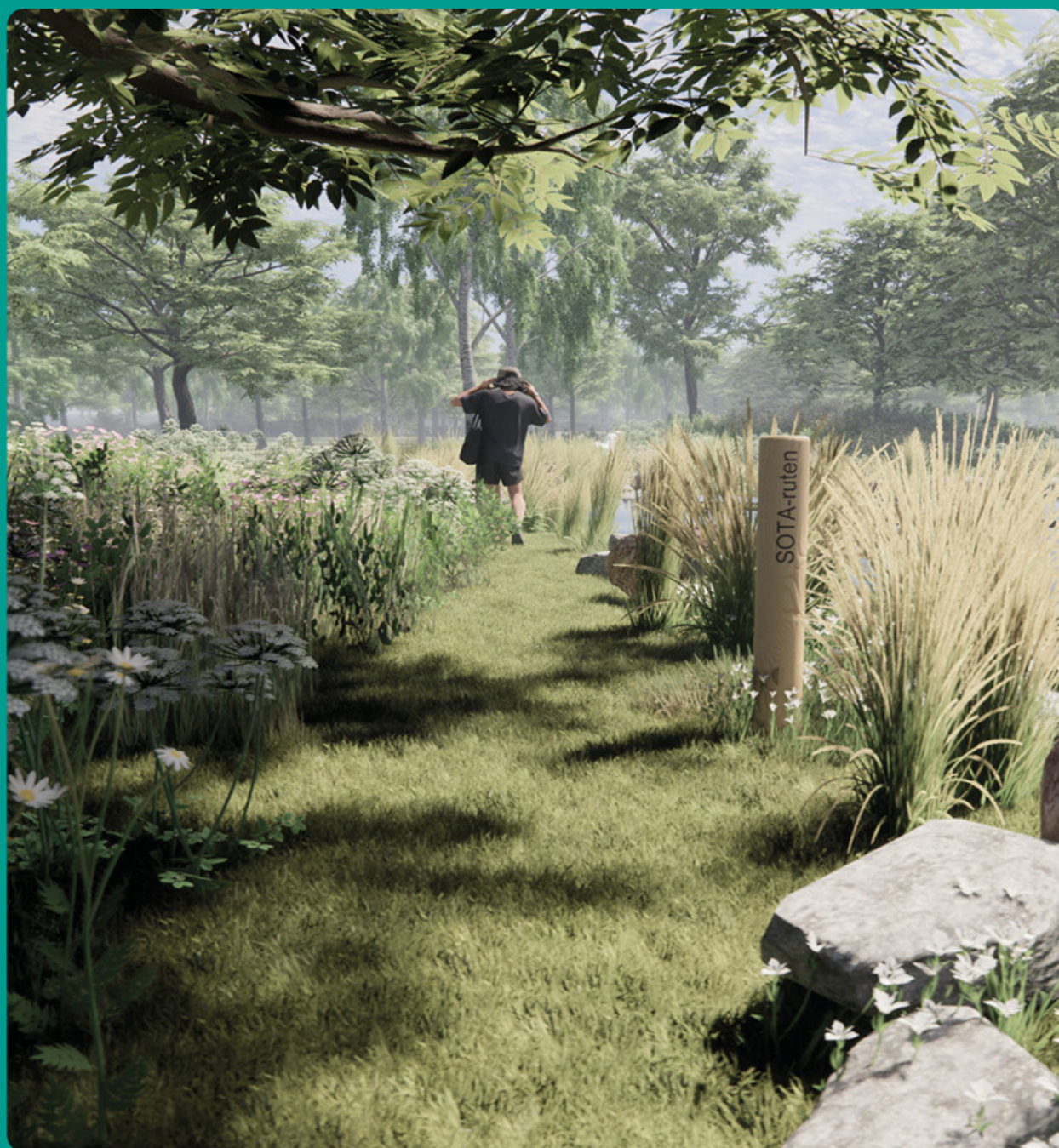


Blå hotspots

Aktivér vådområder ved eks. at etablere en hævet træbro eller et trædæk med mulighed for ophold og opdagelse. Giv mulighed for at komme helt tæt på naturen, og nærstudér livet i vandet, der er levested for blandt andet frøer, vandsalamandere m.fl.. Tag landskabelige hensyn for at beskytte naturen på bedst mulig vis.

AKTIVITETER I NATUREN

OPLEVELSESVÆRDI



Mange campingpladser er omkranset af smukke særegne landskaber, der giver de eventyrlystne mulighed for at udforske lokalområdet aktivt i deres eget tempo. Det omkringliggende landskab er et skattekammer for lokale oplevelser og bør indgå i pladsens palette af aktivitetsmuligheder og kortoversigter, så de autentiske naturoplevelser også fås på ture ud i området.

AKTIVITETER I NATUREN

OPLEVELSESVÆRDI



Cykling



Vandring



Madlavning i det fri

Landskabet i centrum for oplevelserne



Sankning



Vandaktiviteter



Fugle- og dyreliv

Positionér naturoplevelser og aktiviteter i og omkring campingpladsen

Synliggør både de store og små attraktioner i området, så campingpladsens aktivitetstilbud øges og lokale samarbejder med områdets aktører kan opstå. Dyrk de unikke og autentiske naturoplevelser i området og udvikl initiativer; motivér til et aktivt natur- og friluftsliv; fokuser på krops- og naturdannelse samt motion i det fri, eks. gennem udlejning af opdagelseskit; aktivér stier og rekreativ infrastruktur i lokalområdet med forskellige trædesten; frem naturoplevelserne med skiltning, formidling og wayfinding, og facilitér eks. aktiviteter som guidede vandre-, løbe-, SUP-, cykel- eller sanktiture m.v. Herved skabes grobund for nye indtjeningsmuligheder til gavn for både gæstens oplevelse, campingspladsens forretningsgrundlag og kendskabet til lokalområdet.

SOCIALT FÆLLESSKAB OPLEVELSESVÆRDI



På campingpladserne er der grobund for social interaktion og stærke fællesskaber, hvor nærheden til naturen iscenesættes gennem arrangementer og events - til gavn for både gæsterne, indtjeningsmulighederne og lokalbefolkningen.

SOCIALT FÆLLESSKAB OPLEVELSESVÆRDI



**Fælles workshops og ture
mhp. læring om naturen
og lokalmiljøet**



**Kulturelle tiltag og
events med lokale
aktører**



**Fællesspisning og
madlavning fx over bål**

Landskabet i centrum for fællesskabet



Grønne indsigter



**Dyrkningsfællesskaber
og fokus på lokale råvarer**



Dyrehold

Styrk det lokale fællesskab og tænk i flere sæsoner

Brug naturen som ramme for sociale aktiviteter året rundt. Tilbyd skræddersyede niche-arrangementer med afsæt i de lokale forhold og landskabelige kvaliteter, så der skabes grobund for nye indtjeningsmuligheder for campingpladsen. Det kan være fællesarrangementer og events som eks. fælles madlavning over bål, guidede ture, kulturelle tiltag eller workshops med affaldsindsamling langs stranden - arrangementer til gavn for både gæster og lokalbefolkning, hvor lokale aktører har mulighed for at bidrage med viden og know-how. Betragt tiltagene som underholdende oplevelsesaktiviteter, der kan sælges igen og igen. Autentiske oplevelser fyldt med små ritualer bliver hurtigt opfanget af gæster og er noget, de kan fortælle andre om (word of mouth-marketing).

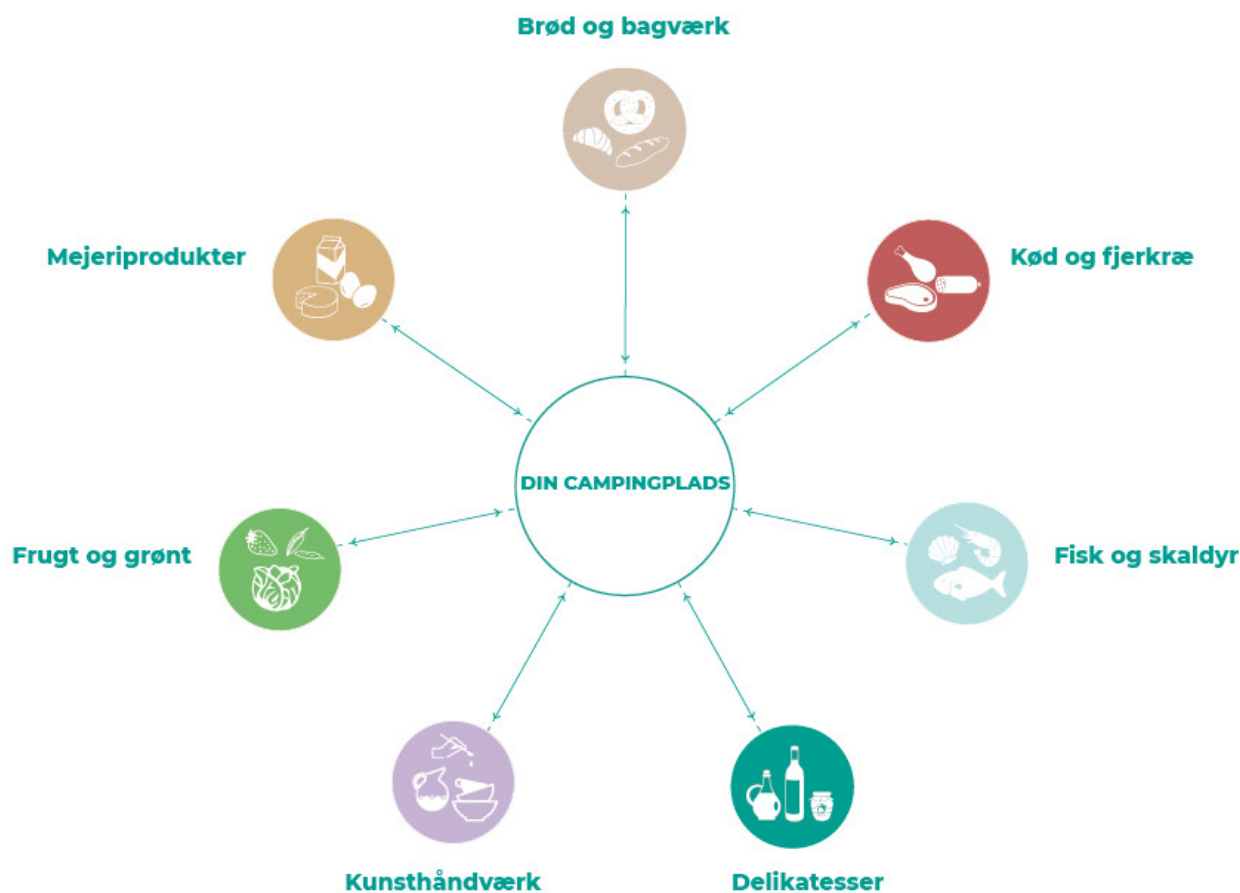
PRODUKTUDVIKLING OPLEVELSESVÆRDI



Campingpladsernes stedsspecifikke oplevelser og tilbud rummer et hav af forretningsmuligheder, der kan være med til at udvikle pladserne i en mere bæredygtig retning - som en integreret del af lokalområdet, kan der ske krydsbestøvning til gavn for både pladsen, dens besøgende og de lokale.

PRODUKTUDVIKLING

OPLEVELSESVÆRDI



Skab merværdi forankret i stedbundne oplevelser og lokalt forankrede ressourcer ved eks. salg af lokale varer fra lokale producenter. Synliggør områdets særegne karakter i form af gastronomiske kvaliteter eller kunsthåndværk - alt dette er med til at styrke den autentiske oplevelse af stedet.

Eksempler på produktudvikling



Måltidskasser

Gør det muligt at tilkøbe forskellige måltidskasser med lokale råvarer allerede ved booking eller check-in - morgenmadskassen, picnic-kurven eller bål- og grillkassen.



Kunsthåndværk

Udstil og sælg lokalt produceret kunsthåndværk i butikken, og tilbyd arrangementer som fx kunsthåndværks-workshops.



Outdoor shop

Opbyg en outdoor-sektion i butikken, hvor der kan købes forskelligt udstyr til brug under ferien. Kobl udstyr med arrangementer med henblik på mersalg.

KERNEFORTÆLLING OPLEVELSESVÆRDI








Campingpladserne har en vigtig rolle i formidlingen af camping som det oplagte ferievalg, hvis ferien skal være både bæredygtig, aktiv og naturnær. Deres stedbundne kvaliteter og omkringliggende natur er en stor del af deres dna, og derfor skal netop de autentiske naturoplevelser formidles gennem en stærk kernefortælling.

KERNEFORTÆLLING

OPLEVELSESVÆRDI



	<p>Positionér det bedste og tænk campingpladsen ind i en større fortælling omkring lokalområdet. Campingpladsens særlige dna skal frem i lyset og være med til at skabe den autentiske, personlige og stedsspecifikke oplevelse ved eks. at fokusere på</p> <ul style="list-style-type: none">• det karakteristiske landskab omkring pladsen• den særegne lokal- og kulturhistorie i området• det levende udtryk i form af værtskab, samt oplevelses- og aktivitetstilbud
	<p>Styrk det lokale særkende med en gennemgående identitet for campingpladsen; både fysisk og digitalt. Campingpladsen skal være genkendelig og skille sig ud fra andre tilbud med en (ny) stærk visuel identitet, der eks. arbejder med</p> <ul style="list-style-type: none">• eget logo• signaturfarve(r)• karakteristiske materialer• karakteristisk beplantning
	<p>Skab et stærkt oplevelsesnetværk der rækker på tværs af campingpladsen og forgrener sig ud i de omkringliggende omgivelser og landskaber. Oplevelsesnetværket kan være med til at styrke den større fortælling omkring campingpladsens placering, historie og tilbud ved at introducere wayfinding eks. i form af;</p> <ul style="list-style-type: none">• lokale stednavne for veje og områder på pladsen• skiltning med formidling og ruteføring• signaturelementer i landskabet, fx markering af et udsigtspunkt
	<p>Synliggør områdets kvaliteter og kommunikér campingpladsens bæredygtige profil gennem fysisk markedsføring. Fysisk markedsføring er med til at skabe synlighed for forbigående eller turister i området eller destinationen, der potentielt kan blive nye gæster på campingpladsen, ved hjælp af tryksager som eks.</p> <ul style="list-style-type: none">• folder med blikfang• kort over området• plakat med fx. aktivitetsmuligheder
	<p>Skab opmærksomhed og markedsfør campingspladsens bæredygtige ferietilbud og oplevelser digitalt. Markedsføringen skal ikke blot skabe opmærksomhed omkring campingpladsens tilbud, men være med til at styrke oplevelsen allerede hjemmefra gennem strategisk brug af eks.</p> <ul style="list-style-type: none">• hjemmeside• sociale medier• destinationsselskaber

MATERIALER BÆREDYGTIGE TILTAG



Campingpladserne skal udvikles og drives med omtanke for miljøet, og i det videre udviklingsarbejde anbefales det derfor, at der indtænkes forskellige bæredygtige principper og løsninger. På den måde kan campingpladserne være med til at inspirere til en mere helstøbt oplevelse, der både styrker campingpladsernes visuelle udtryk og afspejler kvaliteten i ferieoplevelsen.

MATERIALER

BÆREDYGTIGE TILTAG



	<h3>Beklædning</h3> <p>Skab et ensartet udtryk, der styrker det sammenhængende fysiske udtryk på campingpladsen. Arbejd med beklædningen enten vertikalt, horisontalt eller i form af spån. Styrk det naturlige udtryk med en beklædning, der mimer omgivelserne og understreger pladsens nærhed til den omkringliggende natur.</p>	
	<h3>Byggematerialer</h3> <p>Anvend gode alternativer til de udbredte energibrugende byggematerialer, så som beton og mineraluld. Skab sunderne hytter med bæredygtige materialer, der lettere kan genanvendes, og ikke tærer på de knappe ressourcer. Vælg materialer med inspiration fra lokalmiljøets materialepalette.</p>	<p>Eksempler på bæredygtige byggematerialer kan være træ, ler, naturskifer, stråtekt, hamp, ålegræs, bæredygtige tekstiler og diverse genbrugsmaterialer.</p> <p>Eksempler på bæredygtige isoleringsmaterialer kan være træfiber, hør og hamp, papiruld, uld og bomuld, halm, åle-græs og muslingeskaller.</p>
	<h3>Farver og udtryk</h3> <p>Introducer et genkendeligt visuelt udtryk, der med fordel kan være inspireret af lokalmiljøets farvepalette. Arbejd med miljøvenlig maling og overfladebehandling, der skaber større miljøbevidsthed og bedre indeklimate. ifm. nybyg eller renovering.</p>	
	<h3>Belægning</h3> <p>Begræns områder med faste belægninger så som asfalt, beton og fliser, og vælg i så stort omfang som muligt permeable belægninger. Dette skaber mulighed for plantevækster imellem belægningen og øger nedsivningen af regnvand. Arbejd med naturlige belægninger, der mimer de omkringliggende naturomgivelser eks. grus, stenmel, sand, træflis, klippet græs og boardwalks i træ.</p>	<p>Introducer permeable belægninger så som græs-armering eller grus på parkeringspladser. En lys grus kan bidrage til større lysrefleksion, så lysforbruget kan reduceres.</p> <p>Vælg grus, stenmel eller småsten på stier og opholdsområder, da de giver næringsfattige og varme levesteder for varmeelskende dyrearter, samt forbedrer nedsivningen af regnvand.</p>

FORBRUG BÆREDYGTIGE TILTAG



Hverdagen på campingpladserne skal emme af gode og grønne løsninger. Nogle løsninger vil være synlige for gæsterne, nogle vil engagere gæsterne og nogle vil ikke kunne ses med det blotte øje, men fortsat have positiv betydning for både gæster, medarbejdere og miljø.

FORBRUG

BÆREDYGTIGE TILTAG



	<p>Affaldssortering</p> <p>Indfør affaldssortering ved alle pladsens faciliterende knudepunkter, så det bliver en naturlig del af besøget at sortere sit affald. Udnyt ressourcerne - kompost kan eks. bruges som næring, hvis pladsen har køkkenhaver.</p> <p>Eksempel på sorteringskategorier: Glas, metal, plast, papir og pap, elektronik og dagrenovation.</p>	
	<p>Forbrugerbevidsthed</p> <p>Skærp fokus på forbrugerbevidsthed ved eks. at opsætte plakater i butikken og rundt på pladsens knudepunkter.</p> <p>Bidrag til at stoppe madspild ved at indføre forskellige ordninger i caféen som prissætning ud fra vægt i buffeter eller faste, forudbestilte antal bookinger pr. aften.</p>	
	<p>Ren fornøjelse</p> <p>Gør rent efter de nyeste og mest miljøvenlige metoder på pladsens fællesarealer og faciliteter, og brug kun rengøringsmidler, der er certificerede og miljømærkede.</p>	
	<p>Vandbesparelser</p> <p>Spar på vandet og opsæt vandmålere og -aflesere ved bedefaciliteterne, så der skabes større bevidsthed og omtanke hos brugerne.</p> <p>Indfør vandbesparende håndvaske i baderum og toiletter, og begræns tøjvask ved eks. at udnytte regnvand.</p>	

ENERGI BÆREDYGTIGE TILTAG



Campingpladserne skal være med til at informere og inspirere gæsterne med deres bæredygtige tiltag og fokus på grønt energiforbrug. Herved kan gæsterne få oplevelsen af at have bidraget positivt til pladsens grønne profil gennem bevidste valg, de har truffet i deres ferie.

ENERGI

BÆREDYGTIGE TILTAG



Vand- og energiforbrug

Skrud ned for vand- og energiforbruget ved at udnytte naturens egne ressourcer til internt forbrug.

Opsaml regnvand lokalt til blomstervanding, toiletskyl eller tøjvask, og udnyt solens energi til opvarmning.



Transportformer

Styrk adgang til offentlig transport, og gør opmærksom på dette allerede ved booking af plads.

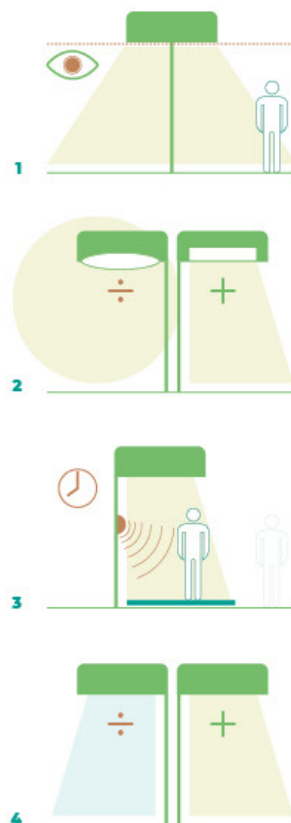
Introducer el-ladestandere på parkeringspladsen, til både elbiler og elcykler, og indfør mulighed for delebiler samt udlejning af cykler for at fremme den grønne dagsorden.



Belysningsprincipper

Skrud ned for lyset og spar på energien ved kun at bruge belysning hvor og når der er behov. Skærp fokus på vigtigheden af mørket set i både et biodiversitets- og sundhedsmæssigt perspektiv. Minimér lysforureningen fra den kunstige belysning ved at indføre bæredygtige belysningsprincipper:

1. Ret lyset nedad og ikke over vandret, og undgå blænding
2. Vælg fladt lampeglas frem for buet
3. Brug kun den nødvendige mængde lys, hvor og når der er behov for det
4. Brug kun meget lidt eller intet blåt lys



BIODIVERSITET BÆREDYGTIGE TILTAG



På fremtidens campingpladser skal naturen og biodiversiteten have plads, hvilket i høj grad handler om at vælge en stor variation af vilde og hjemmehørende planter, der passer til de lokale forhold. Regnvandet skal ses som en vigtig ressource, der kan skabe habitater og bidrage med rekreativ værdi.

BIODIVERSITET

BÆREDYGTIGE TILTAG



Beskrivelse	Anbefalinger	Noter
Afstand		Skab så lille afstand mellem naturarealer som muligt.
Størrelse		Skab større sammenhængende områder. Generelt kan store naturområder rumme større artsdiversitet.
Biotopvariation		Skab variation i det enkelte naturområde. F.eks. lys/skygge, tør/våd bund, bakke/lavning, variation i vegetation.
Form		Skab så runde naturområder som muligt, da det giver bedre mulighed for en uforstyrret kerne.
Arealvariation		Skab variation mellem arealstørrelserne, da det varetager flere arters livsgrundlag. Størst er bedst.
Korridorer		Skab forbindelser mellem naturområder, så arterne har mulighed for at sprede sig.
Bufferzone		Skab en bufferzone, hvor indgreb og aktiviteter holdes på et lavt niveau, da de ofte spores ind i et naturområde.
Kanteffekt		Skab så lidt kant som muligt, da arter med specifikke miljøkrav ikke eksisterer i et stærkt fragmenteret landskab.
Vandkorridorer		Skab forbindelser mellem større vandarealer med mindre vandhuller, der kan fungere som korridorer for fauna.
Nedsivning		Skab opsamlende vandarealer i form af regnbede, græsplæner eller grøfter til håndtering af regnvand på terrænen, fremfor rørføringer.
Fordampning		Skab arealer til fordampning gennem fastholdelse af regnvand med fx grønne tage eller stående vandspejl.
Lokal anvendelse		Skab naturlige vanddepoter, der kan udnyttes til fx havevanding eller toiletskyl og tøjvask.
Forsinkelse		Skab områder til forsinkelse af regnvand gennem etablering af bassiner, søer eller terrasser i terrænen.