

ENDNU MERE MEDVIND TIL CYKELGLÆDEN

UDRULNING AF FREMTIDENS REKREATIVE CYKELNETVÆRK

Danmark er et dejligt cykelland for alle. Alligevel er cykling generelt i tilbagegang. Med den stigende interesse for fritidsoplevelser i naturen er der heldigvis et stort potentiale for at vende udviklingen. Det kræver dog, at vi sætter fokus på de gode cykeloplevelser og forbedrer rammerne for ferie- og fritidscykling – så vi kan skabe grobund for endnu mere cykelglæde.

GODE CYKELOPLEVELSER SAT I SYSTEM

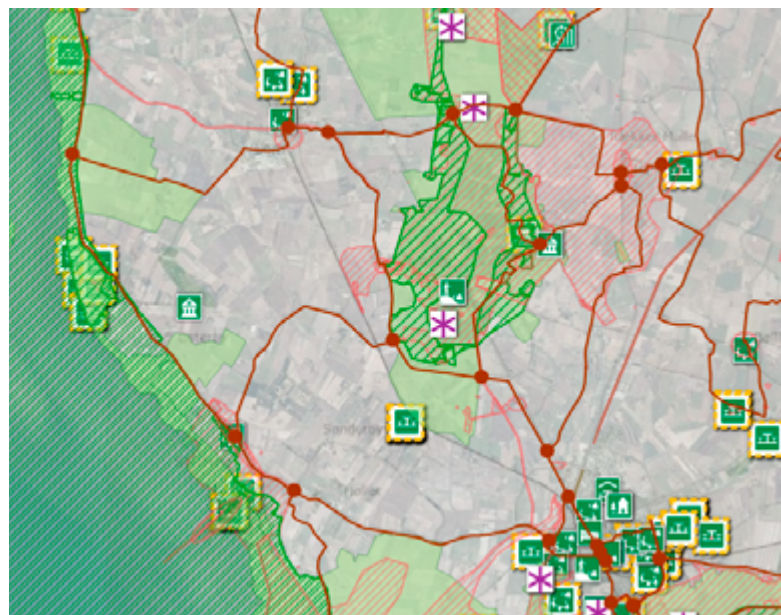
I et rekreativt cykelnetværk forbindes eksisterende cykelvenlige strækninger af knudepunkter. Strækninger udvælges, så de går uden om store hovedveje og larmende trafik, og i stedet passerer smuk natur, faciliteter og lokale seværdigheder.

Målet er ikke at komme hurtigt fra A til B, men at nyde turen mest muligt. Hvor supercykelstier er cyklisternes motorveje, er cykelnetværket cyklisternes margueritruter.

PLANLÆGNING AF STØRRE CYKELNETVÆRK

I projektet 'Bedre vilkår for cykelturismen i Danmark' demonstrerer Dansk Kyst- og Naturturisme et cykelnetværk i kommunal og planmæssig kontekst. Det sker i samarbejde med ni kommuner: Ringkøbing-Skjern, Varde, Sønderborg, Aabenraa, Haderslev, Tønder, Vordingborg, Faxe samt Stevns.

Nu er tiden kommet til at påbegynde udrulningen af et cykelnetværk til resten af landet.



Her ses et udsnit af betanetværket i Ringkøbing-Skjern Kommune. På kortet ses nogle af de datakilder, der har dannet grundlag for prioriteringen af, hvilke cykelvenlige strækninger der skal indgå i cykelnetværket.

ET BETANETVÆRK FOR HELE DANMARK

I 2023 udarbejder vi et betanetværk for hele Danmark. Det vil være første udkast til et nationalt

netværk af cykelvenlige strækninger, som opfylder kriterierne for sikkerhed, oplevelser, cykelglæde mv.

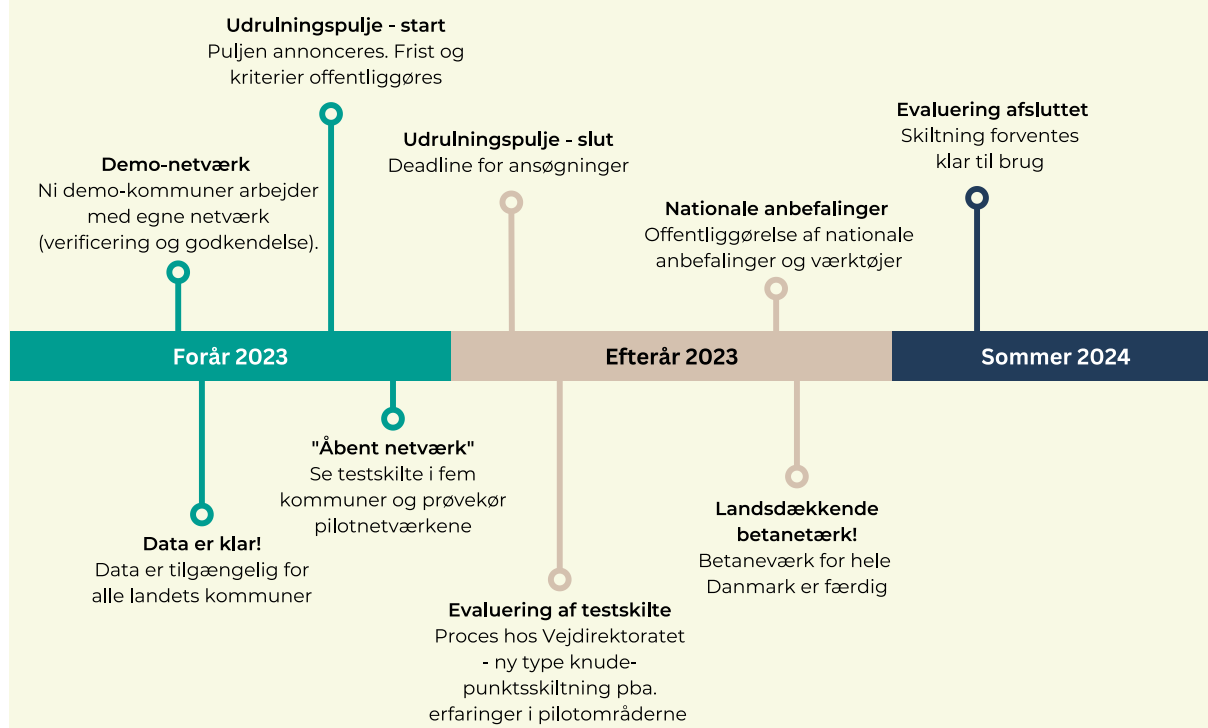
Kriterier er udvalgt på baggrund af internationale netværk og erfaringer fra pilotprojektet "Fremtidens rekreative netværk."

Betanetværket udarbejdes på baggrund af en lang række offentligt tilgængelige data, som understøtter udpegningen af egnede strækninger.

På baggrund af betanetværket, og den datasamling der stilles til rådighed, vil alle kommuner i Danmark kunne gennemarbejde og verificere sine strækninger – og danne et realiserbart netværk.

Demonstrationskommunerne er i fuld gang med at verificere deres betanetværk. Deres erfaringer opsamles og kommer til at indgå i en række anbefalinger til udrulning af et landsdækkende cykelnetværk. Anbefalingerne vil ligge færdige sidst i 2023.

TIDSLINJE FOR UDRULNINGEN AF NETVÆRKET



SKAL DIN KOMMUNE VÆRE MED?

PULJE TIL UDRULNING

I foråret 2023 annoncerer Dansk Kyst- og Naturturisme en pulje, der skal støtte kommuner i processen fra betanetværk til et realiserbart cykelnetværk.

FA' HJÆLP TIL AT GÅ I GANG

Vil I som kommune eller destination vide mere om det kommende cykelnetværk i Danmark, og hvordan I kommer i gang med at arbejde med det? Vi hjælper jer videre i processen.

KONTAKT

Projektleder Kristin Engerstrøm

Tlf.: +45 2332 2126

Mail: kre@kystognaturturisme.dk

LÆS MERE

Læs mere om projektet og udrulningen på www.kystognaturturisme.dk/cykelknudepunkter

TILMELD NYHEDSMAIL

Hvis du vil følge projektet og modtage opdateringer om publikationer og offentliggørelser i projektet, kan du tilmelde dig vores nyhedsmail.

