



DANMARKS REKREATIVE CYKELNET

KORT FORTALT

KOLOFON

1. udgave, 1. oplag
Marts 2026

Forsidefoto: Robin Skjoldborg

**NORDEA
FONDEN**

DESTINATION **FYN**



**DANSK
KYST & NATUR
TURISME**

**NÅR VI STYRKER DEN FÆLLES
REKREATIVE CYKEL-
INFRASTRUKTUR, GØR VI DET
MERE ATTRAKTIVT AT KOMME
UD I DET FRI OG BRUGE
CYKLEN AKTIVT.
DET SKABER BÅDE GODE
OPLEVELSER OG FREMMER
SUNDHEDEN.**

CHRISTINE PALUDAN-MÜLLER
UDELINGSCHEF, NORDEA-FONDEN

DANMARKS REKREATIVE CYKELNET

Genvej til oplevelser på tværs af Cykeldanmark

Danmarks rekreative cykelnet udgør et netværk af cykelvenlige strækninger, som giver adgang til oplevelser i alle dele af Danmark. Cykelnettet går uden om store hovedveje og larmende trafik og passerer i stedet smuk natur, lokale seværdigheder og faciliteter. Når cykelnettet er fuldt udrullet, vil det omfatte ca. 30.000 km cykelvenlige strækninger på tværs af landet.

Ny, fleksibel og dynamisk tilgang til ruteplanlægning

Nummererede krydspunkter viser vej i cykelnettet. Krydspunkterne udgør et fleksibelt vejvisningssystem, der gør det let for rekreative cyklister at sammensætte deres helt egen tur efter smag og behag. Ligesom turen let kan ændres undervejs, hvis man får lyst til at forlænge den gode oplevelse, eller komme hurtigere hen til stranden, aftensmaden eller overnatningsstedet.

Fleksibelt og varieret system, hvor den enkelte tur kan skræddersyes af cyklisten selv, afhængigt af tid, interesse og cykelevener, fremfor fast definerede ruter



Fokus på den gode oplevelse og nærhed til naturen, lokale attraktioner og services, fremfor at komme hurtigst fra A til B



Oplagte muligheder for rundture,

hvor man starter og slutter samme sted, fx ved boligen eller hotellet, og kan cykle frem og tilbage via forskellige ruter på ud- og hjemturen

Målettet kortere halv- og heldagsture for en bred gruppe af rekreative cyklister, som både kan være lokale borgere såvel som besøgende og turister med appetit på oplevelser i frisk luft



REKREATIV CYKLING GIVER VÆKST OG UDVIKLING



Danskerne inspireres til at **cykle mere** generelt, både i **fritiden** og til **hverdag**



Bevægelse i det fri giver **sundhed og velvære**



Bæredygtige oplevelser og **transportvaner** mindsker CO₂, luftforurening og støj

Det rekreative cykelnet aktiverer eksisterende **cykelvenlige strækninger** uden behov for større investeringer i nye anlæg



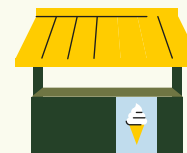
En **bredere gruppe** af rekreative cyklister får mulighed for at tage på **halv- og heldagscykelture**, hvor alle kan være med



Flere **besøgende** giver **udvikling og vækst lokalt** på tværs af Danmark



Bosætning i landdistrikter bliver mere attraktivt



Øget beskæftigelse hos lokalt erhvervsliv, især i landdistrikter



FYN OG ØERNE FØRER AN MED DANMARKS FØRSTE FYSISKE CYKELNET

Med 30 mio. kr. i støtte fra Nordea-fonden rykker Danmark tættere på realiseringen af et nyt rekreativt cykelnet, der kombinerer cykelvenlige strækninger med rekreative støttepunkter. Denne milepæl starter på Fyn og Øerne, og er et vigtigt skridt mod at etablere Danmark som foregangsland inden for rekreativ cykling og inspirere til udvikling af sammenhængende infrastruktur på nationalt niveau.

Den fysiske skiltning er igangsat primo 2026 og hele Fyn og Øerne forventes færdigskiltet medio 2027.

Etableringen af det nye cykelnet på Fyn og Øerne er resultatet af et tæt samarbejde mellem de 10 fynske kommuner, Dansk Kyst- og Naturturisme, DGI Fyn og Destination Fyn.

An aerial photograph of a red metal truss bridge spanning a river. Two cyclists are riding across the bridge. The surrounding area is a dense green forest. Large, semi-transparent quotation marks are overlaid on the right side of the image, framing the text.

**MED REALISERINGEN AF
DANMARKS REKREATIVE
CYKELNET PÅ FYN & ØERNE
TAGES ET STORT OG VIG-
TIGT SKRIDT I RETNING AF
AT STYRKE DANMARK SOM
FOREGANGSLAND INDEN
FOR REKREATIV CYKLING**

JENS HAUSTED, DIREKTØR
DANSK- KYST OG NATURTURISME

CYKELNET I TRE VARIANTER

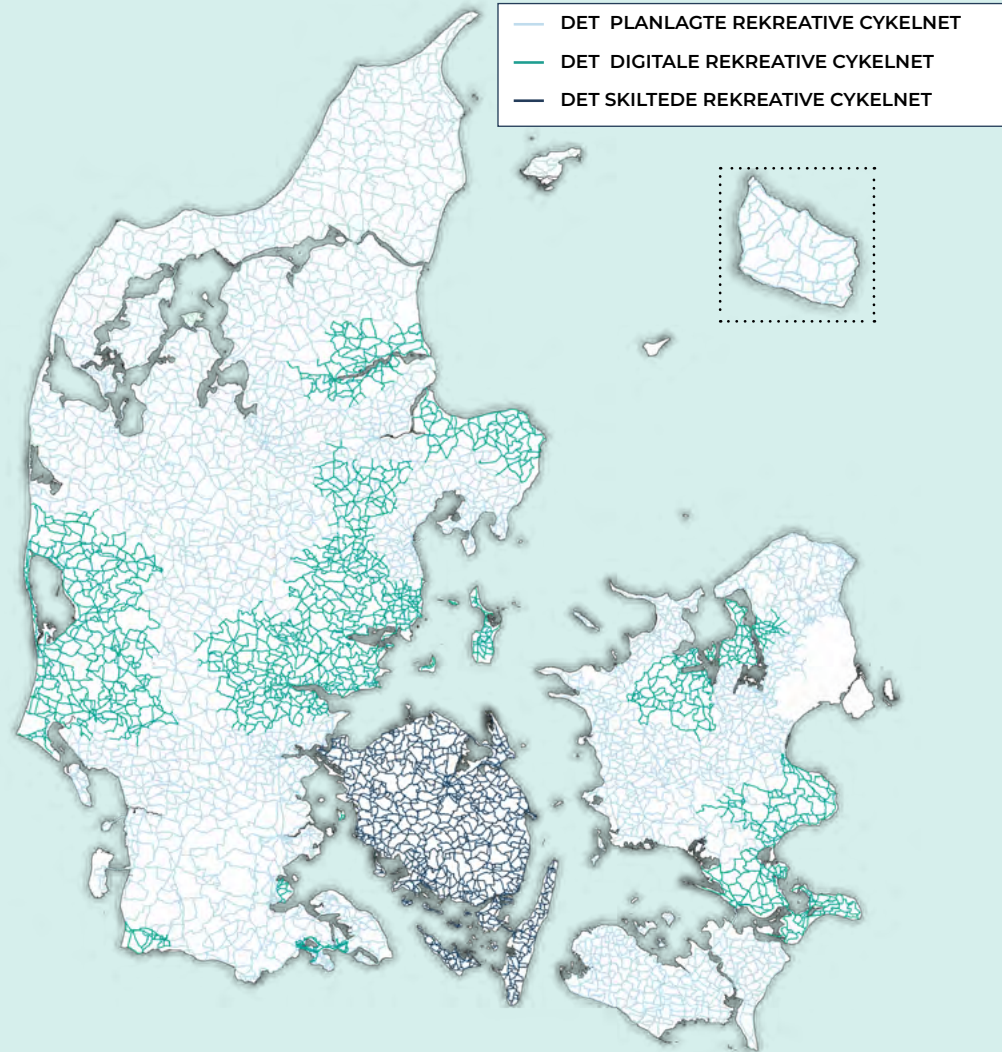
Et rekreativt cykelnet står ikke færdigskiltet det øjeblik man beslutter sig for det, det kræver en lokal kvalificeringsproces og netværket findes således i flere varianter. Det første netværk - planlægningsnettet - er udpeget med afsæt i data, og med øje for nationale principper for planlægning og udpegnig. Dette ligger tilgængeligt for myndigheder i GeoFA.

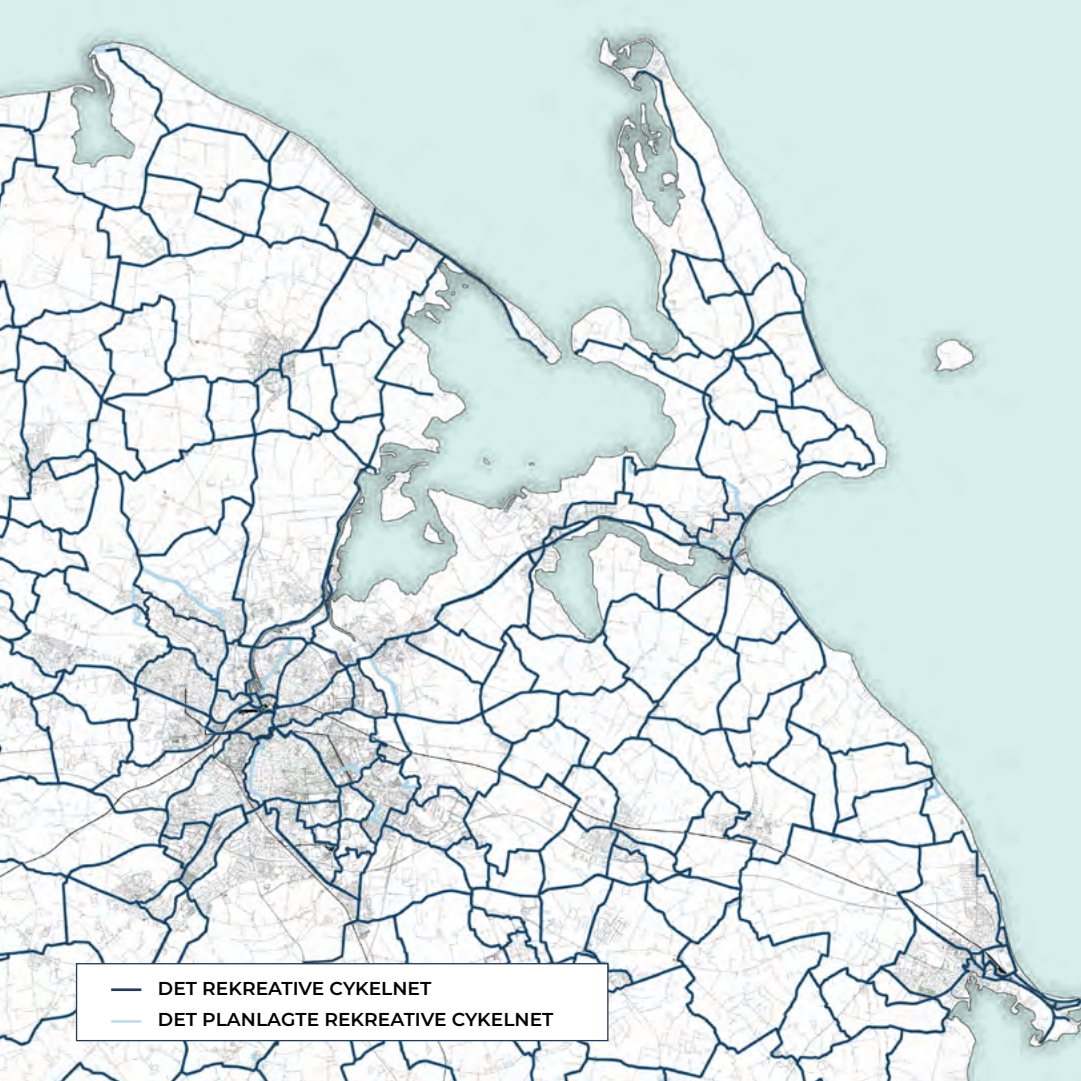
Når cykelnettet er kvalificeret, eksisterer det som et digitalt cykelnet, som kan tages i brug af bl.a. kommuner, destinationselskaber og ikke mindst borgere og gæster.

Målet er på sigt et skiltet netværk. Dette vil synliggøre cykelnettet for både borgere og gæster og gøre det nemt og tilgængeligt at bruge det i praksis.

Vejdirektoratet har godkendt at de nye tavler indarbejdes i bekendtgørelsen om vejafmærkning, når denne udstedes igen.

Således eksisterer Danmarks rekreative cykelnet i tre varianter; planlægningsnet, digitalt, og skiltet cykelnet.





— DET REKREATIVE CYKELNET
— DET PLANLAGTE REKREATIVE CYKELNET

LOKALKENDSKAB FINPUDSER CYKELNETTET

Planlægningsnettet kan aldrig være det endelige cykelnet, for der vil altid være lokale forhold, der kræver en lokal tilpasning. Der kan være fx trafiktællinger, særlige sheltere, kommende cykelstier eller farlige vejkryds, som ikke har været med i udpegningen af det nationale cykelnet, men som kommuner og destinationsselskaber kender til og derfor kan inkludere.

Det dataudpegede planlægningsnet har vist sig at være et solidt udgangspunkt for denne kvalificering. Erfaringerne viser, at planlægningsnettet rammer cirka 85 % korrekt, så kvalificeringen har mere karakter af finpudsning end af at skulle starte fra bunden.



DET REKREATIVE CYKELNET INTEGRERES I GEOGRAFISKE FAGDATA

Den kommunale implementering af det rekreative cykelnet starter i geografiske fagdata, GeoFA, som et teknisk kort med et detaljeringsniveau, som gør temalaget egnet til navigation og vejplanlægning.

Planlægningsnetværket findes i to dele: Cykelknodepunkter (5608) og cykelknodestrækninger (5609). Begge er indlagt for hele Danmark af Dansk Kyst- og Naturturisme som et bud på, hvor kommende cykelkrydspunkter og strækninger kan ligge.

Lagene ligger, så det kun er synligt for myndigheder (off_kode: 3), men ændres til 'synligt for alle' (off_kode: 1) efter kommunernes bearbejdning. Yderligere detaljer fremgår af GeoDanmarks GeoFA specifikation.

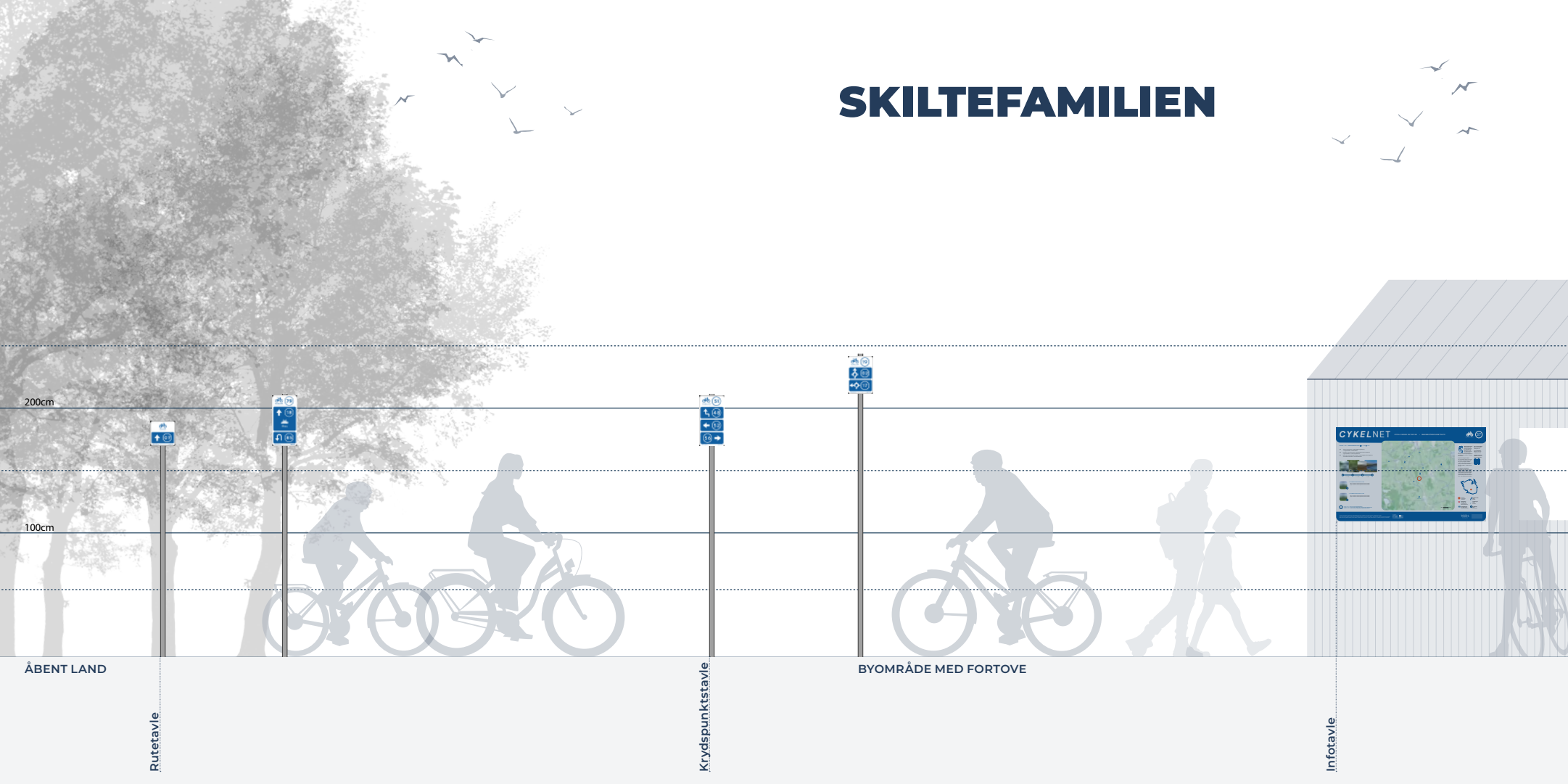


SKILTNING AF CYKELNETTET

Fyn og Øerne har, med ekstern konsulentbistand, udarbejdet en skilteplan og med dispensation fra Vejdirektoratet er skiltningen igangsat i marts 2026.

Det er endnu for tidligt at drage en endelig konklusion på reelle omkostninger, men de foreløbige erfaringer viser, at omkostningerne for den enkelte kommune vil variere alt efter vejnettets omfang. Prisen vil spænde fra ca. 0,2-1 mio. kr. i de mindre kommuner til ca. 1-3 mio. kr. i mellemstore og ca. 2-6 mio. kr. i de største kommuner, svarende til ca. 5-6.000 kr. per km stinet.

SKILTEFAMILIEN



200cm

100cm

ÅBENT LAND

BYOMRÅDE MED FORTOVE

Rutetavle

Krydspunktstavle

Infotavle





Erfaringer fra demonstrationsprojektet på Fyn og Øerne opsamles løbende.

FØLG MED HER:



DANSK KYST- OG NATURTURISME
Rekreativ infrastruktur



DESTINATION FYN
Danmarks rekreative cykelnet – Fyn & Øerne



NORDEA-FONDEN
Danmarks rekreative cykelnet



DANSK
KYST & NATUR
TURISME

Dansk Kyst- og Naturturisme
Skeelslundvej 99, 1.
9440 Aabybro